



- 3.0G**
- Station 8 Orthopädie | Intensivstation**  
**Station 7 Allgemeine Chirurgie, Viszeralchirurgie**

---

- 2.0G**
- Station 6 Innere Medizin, HNO**  
**Station 5 Innere Medizin | MVZ Radiologie Vorderpfalz GmbH**

---

- 1.0G**
- Station 4 Gynäkologie und Orthopädie**  
**Station 3 Geburtshilfe | Kreißsaal | Cafeteria**

---

- EG**
- Notfallambulanz | HNO Praxis Mattinger**  
**Station 1 Innere Medizin, Geriatrie / Tagesklinik**

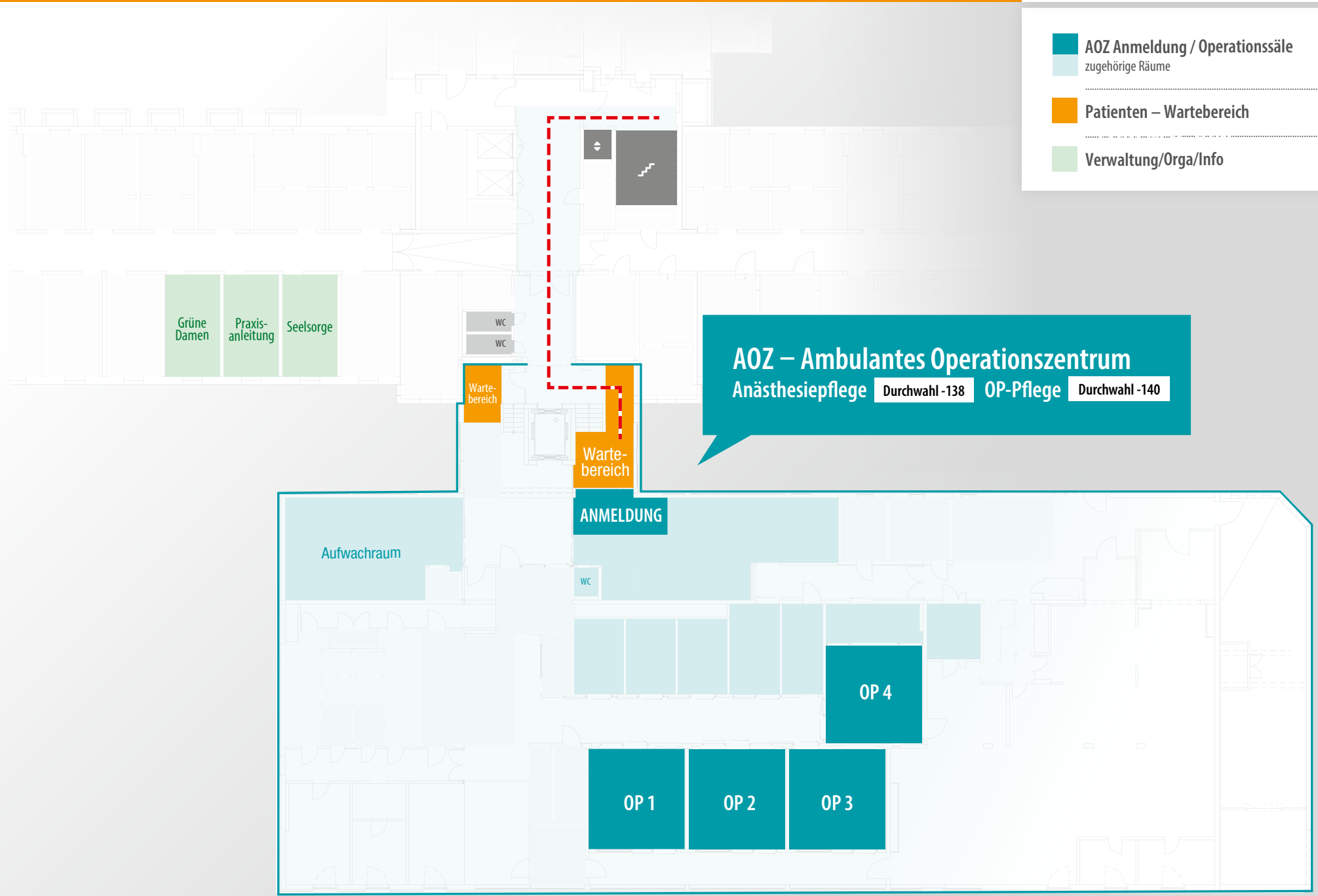
---

- UG**
- Ambulantes Operationszentrum/Operationsräume**  
**Anästhesie-/OP-Pflege**






- + **Notfallambulanz** (Gebäuderückseite)
- P **Parkplätze Notfälle** (Gebäuderückseite)
- E **Eingänge**

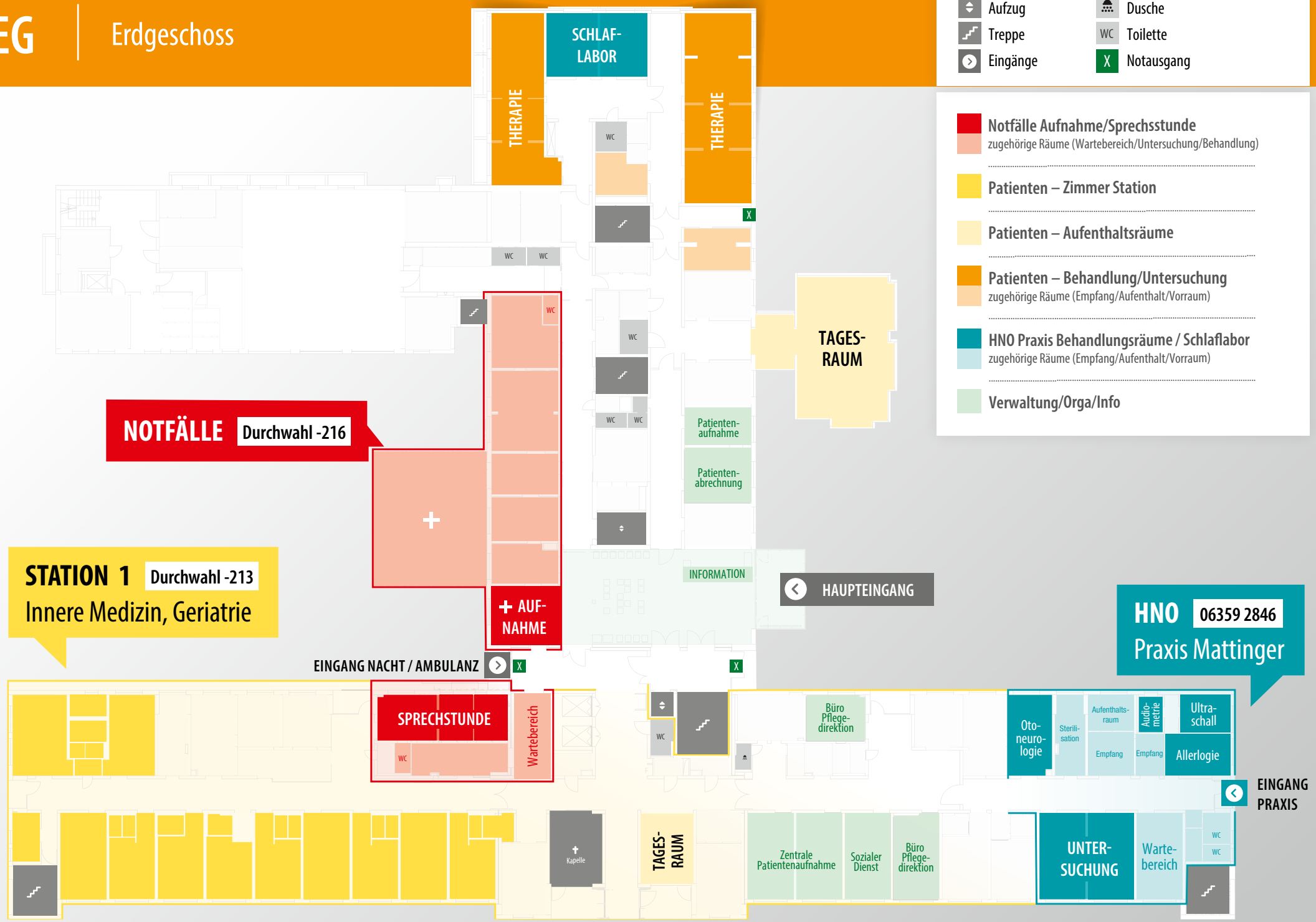
- P **Parkplätze**
- PK **Parkplätze Kurzzeitparken**



**AOZ – Ambulantes Operationszentrum**  
 Anästhesiepflege Durchwahl -138 OP-Pflege Durchwahl -140

-  Aufzug
-  Treppe
-  Eingänge
-  Dusche
-  Toilette
-  Notausgang

-  **Notfälle Aufnahme/Sprechsstunde**  
zugehörige Räume (Wartebereich/Untersuchung/Behandlung)
-  **Patienten – Zimmer Station**
-  **Patienten – Aufenthaltsräume**
-  **Patienten – Behandlung/Untersuchung**  
zugehörige Räume (Empfang/Aufenthalt/Vorraum)
-  **HNO Praxis Behandlungsräume / Schlaflabor**  
zugehörige Räume (Empfang/Aufenthalt/Vorraum)
-  **Verwaltung/Orga/Info**



**NOTFÄLLE** Durchwahl -216

**STATION 1** Durchwahl -213  
Innere Medizin, Geriatrie

**+ AUFNAHME**

**SPRECHSTUNDE**  
Wartebereich

**HNO** 06359 2846  
Praxis Mattinger

EINGANG NACHT / AMBULANZ

HAUPTINGANG

EINGANG PRAXIS

Kapelle

TAGES-RAUM

Zentrale Patientenaufnahme  
Sozialer Dienst  
Büro Pflegedirektion

Oto-neurologie  
Sterilisation  
Aufenthaltsraum  
Empfang  
Audiometrie  
Empfang  
Ultraschall  
Allergologie

UNTERSUCHUNG  
Wartebereich  
WC  
WC



**Kreißsäle**  
zugehörige Räume (u. a. Anmeldung/Untersuchung/Toiletten)

**Patienten – Zimmer Station**

**Patienten – Aufenthaltsräume**

**Patienten – Behandlung/Untersuchung**  
zugehörige Räume (u. a. Anmeldung/Wartebereich/Vorraum)

**Cafeteria – Freiterrasse und Kiosk**  
Mo - Fr: 11.30 - 13 Uhr | 15 - 17:00 Uhr – Sa, So, Feiert.: 15 - 17 Uhr

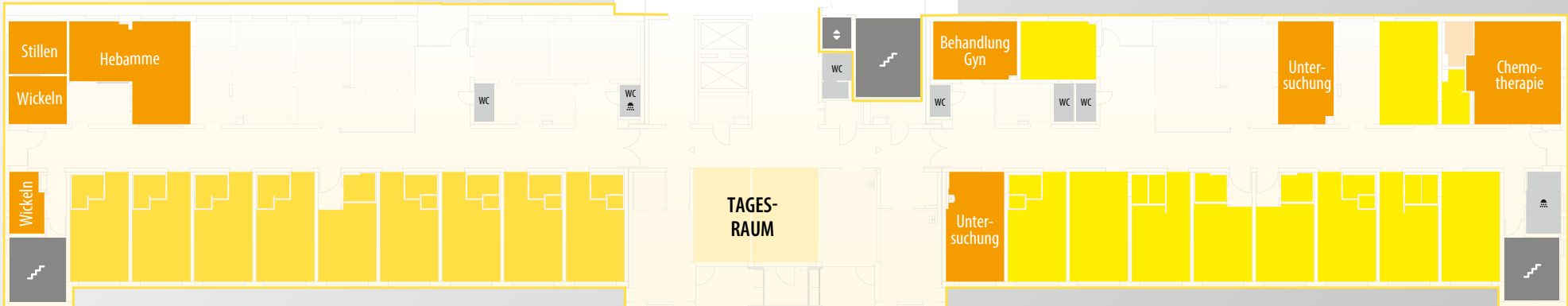
**Verwaltung/Orga/Info**



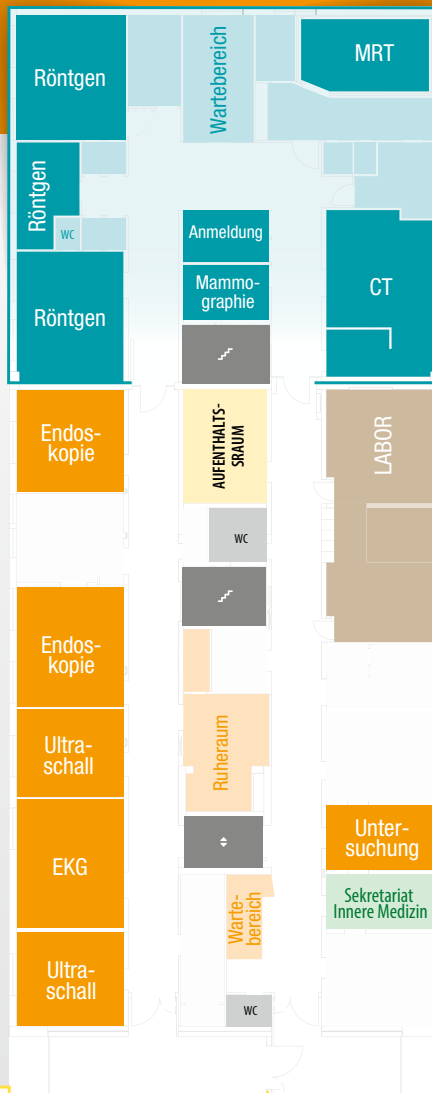
**Kreißsäle**

**STATION 3** Durchwahl -331  
**Geburtshilfe**

**STATION 4** Durchwahl -341  
**Gynäkologie / Orthopädie**



**MVZ** 06359 807666  
Radiologie Vorderpfalz



-  Aufzug
-  Treppe
-  Dusche
-  Toilette

- Radiologie Behandlungsräume**  
zugehörige Räume (Besprechung/Umkleidekabinen)

---

- Patienten – Zimmer Station**

---

- Patienten – Aufenthaltsräume**

---

- Patienten – Behandlung/Untersuchung**  
zugehörige Räume (Wartebereich/Kabinen/Arztzimmer)

---

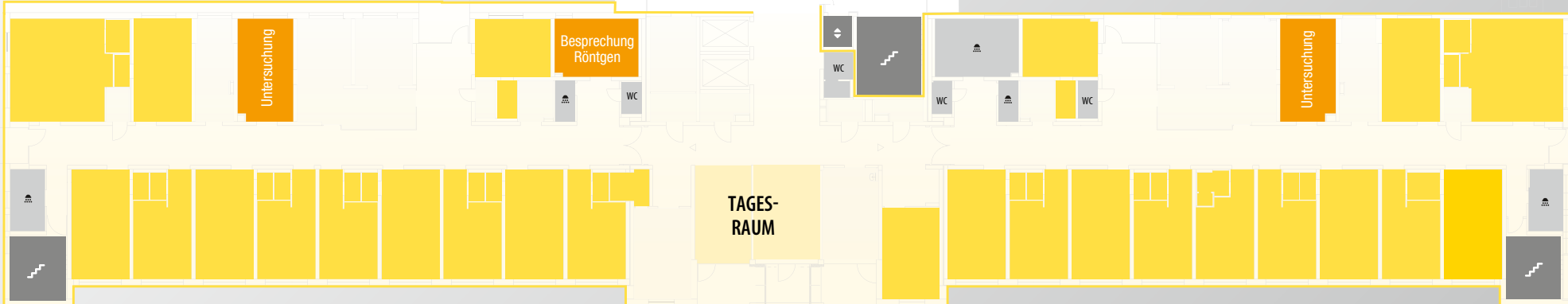
- Labor**

---

- Verwaltung/Orga/Info**

**STATION 5** Durchwahl -431  
Innere Medizin

**STATION 6** Durchwahl -441  
Innere Medizin / HNO




### INTENSIVSTATION

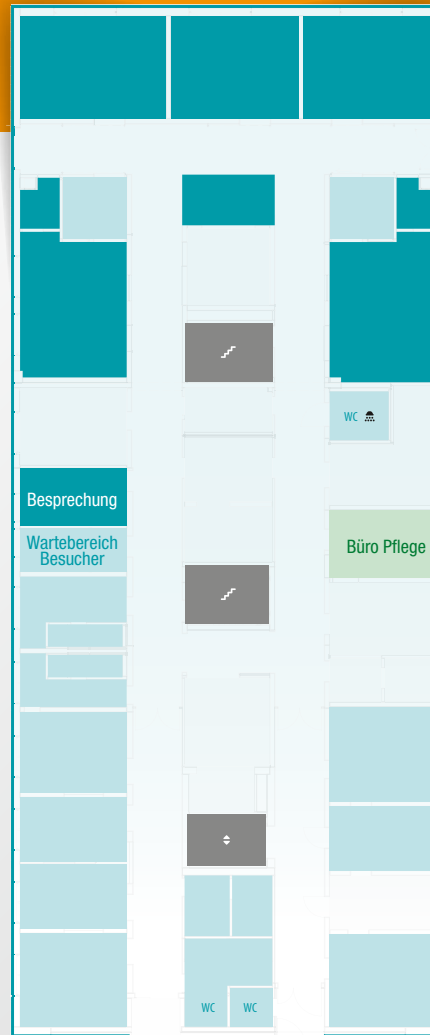
Durchwahl -510

**STATION 7** Durchwahl -531  
(Viszeral-) Chirurgie

**STATION 8** Durchwahl -431  
Orthopädie

-  Aufzug
-  Treppe
-  Dusche
-  WC Toilette

-  **Patienten – Zimmer Intensivstation**  
zugehörige Räume (Arztzimmer/Schleuse/Umkleidekabinen)
-  **Patienten – Zimmer Station**
-  **Patienten – Aufenthaltsräume**
-  **Patienten – Behandlung/Untersuchung**  
zugehörige Räume (Wartebereich/Kabinen/Arztzimmer)
-  **Verabschiedung**
-  **Verwaltung/Orga/Info**



Wartebereich Besucher

Verabschiedung

TAGES-  
RAUM

Untersuchung